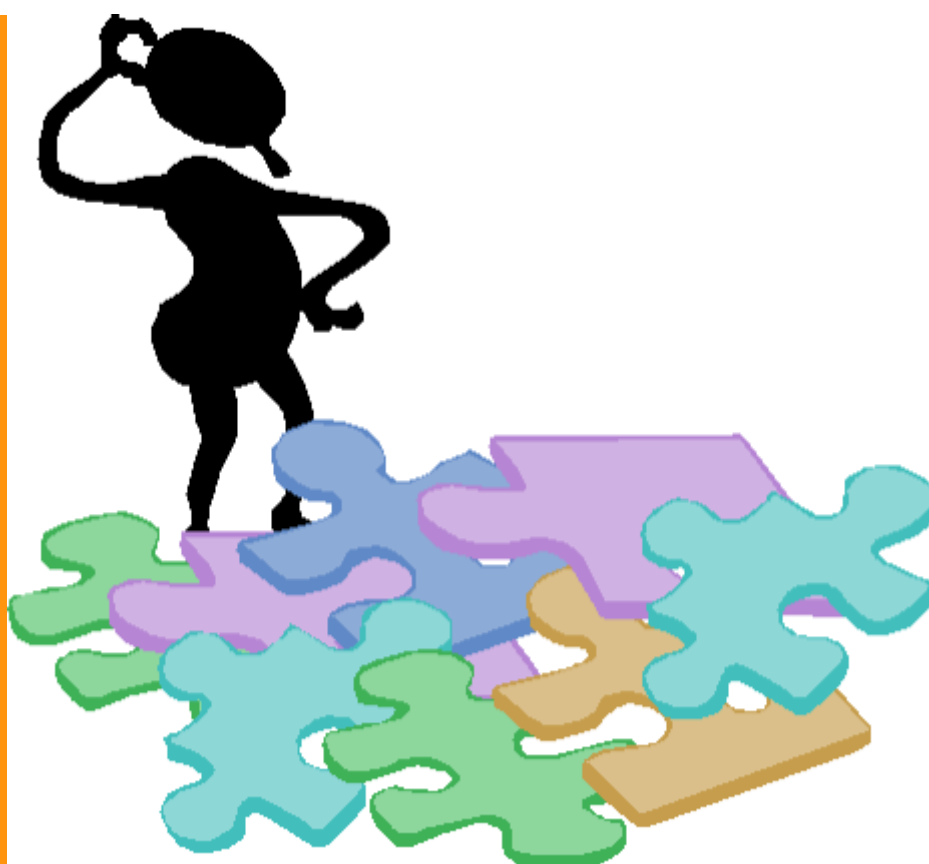


OSER D'AUTRES APPROCHES PEDAGOGIQUES



20, 21 et 22 Mars 2018 à Quimper (29)

Améliorer ses pratiques de formation : oser d'autres approches pédagogiques !

3 jours d'exploration sur la planète pédagogie : une belle randonnée au cœur du métier...

Où et quand ? A Quimper, du 20 au 22 Mars 2018.

Pour quel public ? Toute personne intervenant en formation, de manière régulière ou occasionnelle

Objectifs de la formation et bénéfices attendus

Caractériser les principales familles pédagogiques et clarifier sa propre démarche

Comprendre comment un adulte construit et enrichit son savoir

Enrichir sa vision du contenu de ses formations

Acquérir les outils nécessaires à l'analyse et à l'évolution de ses propres pratiques

Contenus

- Le champ des possibles pédagogiques
- Postures magistrales, postures non directives, postures constructivistes
- Situer ma propre pratique
 - Comment apprend-on ?
- Etude de cas : le développement durable
- Les apports fondamentaux du constructivisme et de la psychanalyse de la connaissance
 - Que faut-il viser en formation ?
- Sens, motivation et compétences
- La problématisation, démarche utile dans un monde incertain et complexe.
 - Construction de séquences de formation en fonction des projets des participants.

Intervenante : Marie Egreteau, formatrice en pédagogie, développement durable et alimentation responsable.

Démarche pédagogique :

Alternance d'apports théoriques en plénière, de travaux de groupe, études de cas et temps de synthèse. Les approches pédagogiques sont effectivement mises en œuvre durant la session : problématisation, éco-conception.

Tarifs :

Salariés dans le cadre de la formation professionnelle continue : 350€/jour

Salariés de structures adhérentes au Reeb : 300€/jour

Particuliers, bénévoles d'association : tarifs adaptés à votre situation

Adhérent-es Al'Terre Breizh : contribution libre, avec un minimum de 50€/j.

Pour vous inscrire : contactez-nous !

Al'Terre Breizh
09 72 37 18 24 – info@alterrebreizh.org

N° SIRET : 751 976 838 00027

**Déclaration d'activité de formation professionnelle enregistrée
sous le n°53290873229 auprès du Préfet de région Bretagne**